

# Votre enfant entre en 1P

**Une nouvelle vie commence ...**

**... pour votre enfant ...**

**... pour vous !!**



Bercher, avril 2025

# L'établissement scolaire Bercher – Plateau du Jorat

- \* Des équipes d'enseignant(e)s
- \* Un secrétariat
- \* Un conseil de direction
- \* Une association intercommunale: **ASIRE**
- \* Des communes
- \* Des spécialistes
- \* Des collaborateurs
- \* Des transporteurs
- \* Des structures d'accueil: **EFAJE**
- \* **Des partenaires**

# Quelques chiffres

- \* **L' EPS Bercher-Plateau du Jorat c'est :**

- \* 1257 élèves
- \* **100 élèves de 1P**
- \* 154 enseignants
- \* 63 classes
- \* 4 sites scolaires
- \* 2 bibliothèques
- \* 1 site internet : [www.ecoles-bercher.ch](http://www.ecoles-bercher.ch)



# Conseil de direction

- \* **Christian Berdoz, directeur**
- \* **Fabienne Guignard, doyenne 1 – 4P**
- \* **Juliette Burnier, doyenne 5 - 6P**
- \* **Noémie Azpilicueta, doyenne 7P - 8P**
- \* **Yannick Fuchs, doyen 9S – 11S**
- \* **Alain Guinand, doyen administratif**

# Secrétariat

- \* Magali Péclard, secrétaire de direction
- \* Kenneth Maillard, secrétaire
- \* Nathalie Ramirez, secrétaire
- \* Laetitia Cabo, apprentie 1<sup>ère</sup> année



[eps.bercher@vd.ch](mailto:eps.bercher@vd.ch)



**021 557 02 70**

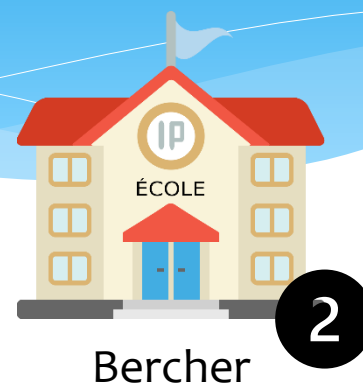
# Textes légaux - LEO

- \* **Art. 5 Buts de l'école**

- \* L'école assure, en **collaboration** avec les parents, l'instruction des enfants. Elle **seconde** les parents dans leur tâche éducative.
- \* **Art. 57 Age d'admission à l'école:** L'élève commence sa scolarité obligatoire à l'âge de 4 ans révolus au 31 juillet.

[www.ecoles-bercher.ch/vie-scolaire/cadre-legal-et-reglementaire/leo-et-rleo/](http://www.ecoles-bercher.ch/vie-scolaire/cadre-legal-et-reglementaire/leo-et-rleo/)

# Les classes actuelles



**Thierrens** : 1-2P/TN / 1-2P/TR1 / 1-2P/TR2 / 1-2P/TR3

**Pailly** : 1-2P/PA1 / 1-2P/PA2

**St-Cierges** : 1-2P/SV1 / 1-2P/SV2 1-2P/SV3

**Bercher** : 1-2P/BP1 / 1-2P/BP2

# Horaires 1P

Lundi	Mardi	Mercredi	Jeudi	Vendredi
1P+2P	1P+2P	2P	1P+2P	1P+2P
1P+2P	1P+2P	2P	1P+2P	1P+2P
1P+2P	1P+2P	2P	1P+2P	1P+2P
1P+2P	1P+2P	2P	1P+2P	1P+2P
2P	1P		2P	2P
2P	1P		2P	2P



# Spécialistes (PPLS)

- \* Psychologues : Gea Helle  
Liza Nahrath
- \* Logopédistes : Henriette Cabarry  
Andréa Di Donato
- \* Psychomotricienne : Florence Mauboussin
- \* Infirmière : Régine Ikmel

**[www.ecoles-bercher.ch/vie-scolaire/personnel-etablissement/sante/](http://www.ecoles-bercher.ch/vie-scolaire/personnel-etablissement/sante/)**

# ATTENTION ECRANS



**PROJET "ÉCRANS EN CONSCIENCE"** mené par Decazeville Communauté, le REAAP, le Centre Social Caf de Decazeville et la MAE assurance de l'Aveyron

**Quel écran pour quel âge ?**

	Tablette Smartphone	Télé/DVD	Console Jeux vidéos	Internet Réseaux sociaux	Autonomie	Durée par jour
<b>Avant 3 ans</b>	☹️	☹️ déconseillé	☹️	☹️	Pas d'écran avant 3 ans	Pas d'écran avant 3 ans
<b>Entre 3 &amp; 6 ans</b>	😊	😊 programmes jeunesse sans images de violence	☹️	☹️	surveillance adulte	20 min. max.
<b>Entre 6 &amp; 9 ans</b>	😊	😊 programmes jeunesse sans images de violence	😊	☹️	adulte à proximité	40 min. max.
<b>Entre 9 &amp; 12 ans</b>	😊	😊 programmes jeunesse sans images de violence	😊	😊 Internet surveillé	autonomie	60 min. max.
<b>Après 12 ans</b>	😊	😊 programmes jeunesse sans images de violence	😊	😊	autonomie	90 min. max.



# Médiateurs

- \* Catherine Ceppi
- \* Gwendoline Petit
- \* Sabrina Stella Aigroz
- \* Loïse Curchod
- \* David Vergères

[www.ecoles-bercher.ch/vie-scolaire/personnel-etablissement/sante/](http://www.ecoles-bercher.ch/vie-scolaire/personnel-etablissement/sante/)

# En pratique

- \* Visite de classes

**Mardi après-midi 17 juin 2025**

horaires différents suivant les collèges

- \* Divers:

- Gymnastique, rythmique
- Site internet: [www.ecoles-bercher.ch](http://www.ecoles-bercher.ch)
- Memento à l'intention des parents – classes primaires , diffusion à la rentrée
- Réunion de parents

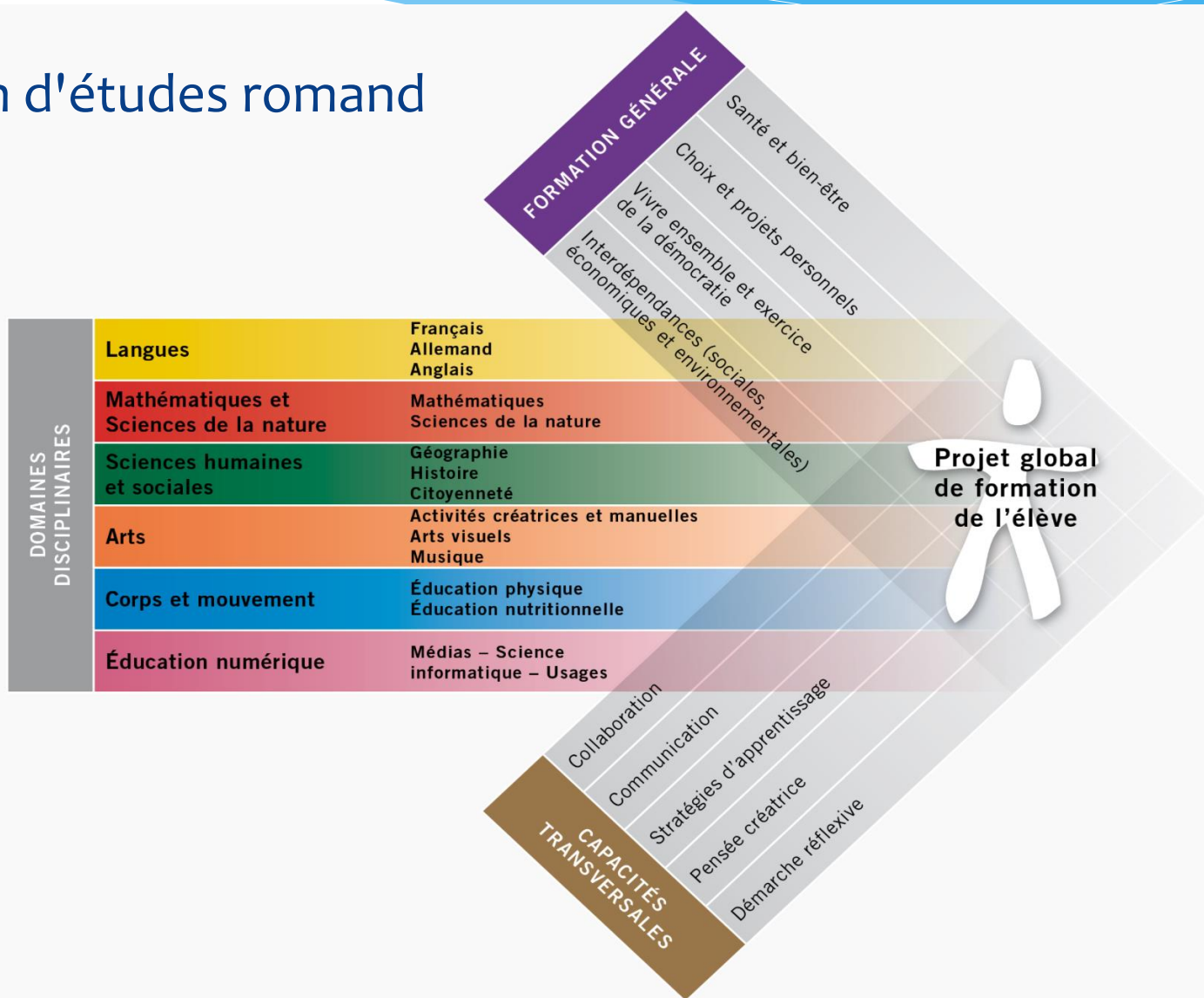
# Administration

\* Site internet: [www.ecoles-bercher.ch](http://www.ecoles-bercher.ch)

# Soutien spécifique en 1-2P

- \* Caroline Forestier, enseignante 1-2P
  - Classe en duo à Thierrens
- \* Soutien spécifique en 1-2P deux matins par semaine
  - Dans les 11 classes de l'établissement
    - Animations et travail en petits groupes

# Plan d'études romand



# Soutien spécifique en 1-2P

- \* Les modules de cette année:
- \* 1. Graines d'amis
- \* 2. Promenons-nous... au vestiaire!
- \* 3. Les conflits – les messages clairs
- \* 4. On s'encourage!
- \* 5. Les jeux de récréation

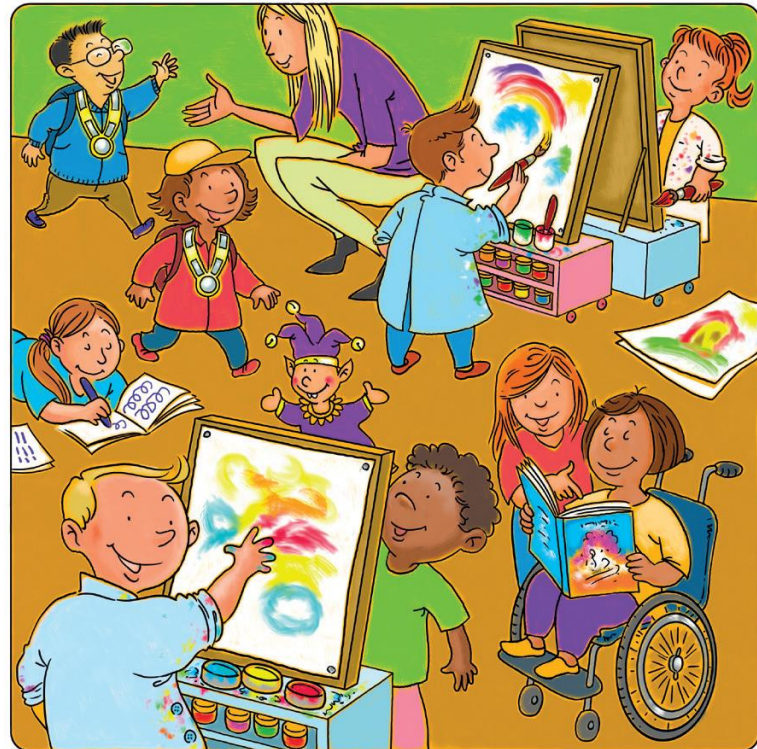


# Soutien spécifique en 1-2P

- \* Parents informés
- \* Importance de communiquer
- \* Belle rentrée à tous vos enfants!

# Mon enfant va bientôt commencer l'école

**Quelques conseils pour  
faciliter ses débuts en  
première année**



# En attendant la rentrée, vous pouvez encourager votre enfant à :



**aller aux toilettes et se laver les mains sans aide**



**se déshabiller et s'habiller**

**mettre sa veste et la fermer**



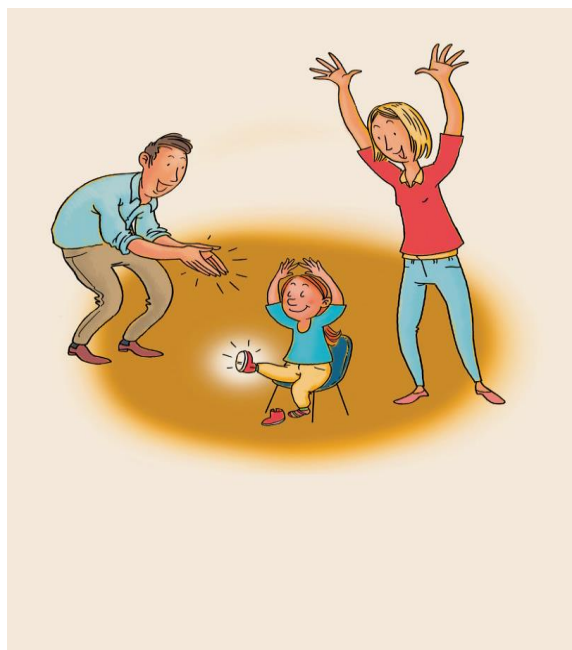
**mettre ses chaussures**



**ranger ses affaires**



**se moucher**



**Encouragez et félicitez votre enfant à chaque essai !**

# Le jeu



**Le jeu est l'activité la plus importante des enfants. En effet, le jeu facilite leur entrée dans les apprentissages.**

**Le jeu permet aussi d'entrer en contact avec les autres, de les respecter, afin de partager et de créer des liens.**

*« Le jeu, c'est le travail de l'enfant, c'est son métier, c'est sa vie. »*

Pauline Kergomard, fondatrice des écoles maternelles en France

# Et surtout...



**Communiquons !**

- \* Ne restez pas avec des interrogations !

- \* Inquiétudes ou besoins particuliers

- \* Réseau préscolaire avant été:

- Infirmière scolaire

- Doyenne

[eps.bercher@vd.ch](mailto:eps.bercher@vd.ch)



# Lundi 18 août 2025



# Découverte en images

**Une vidéo...**





- Préscolaire
- Parascolaire (UAPE) (1-4P)



- Parascolaire (5-11P)
- RS / Biblio / Activités / DS

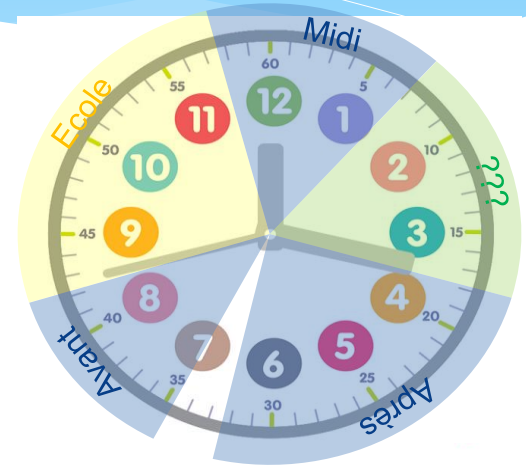
# Séance de présentation aux parents de futurs écoliers

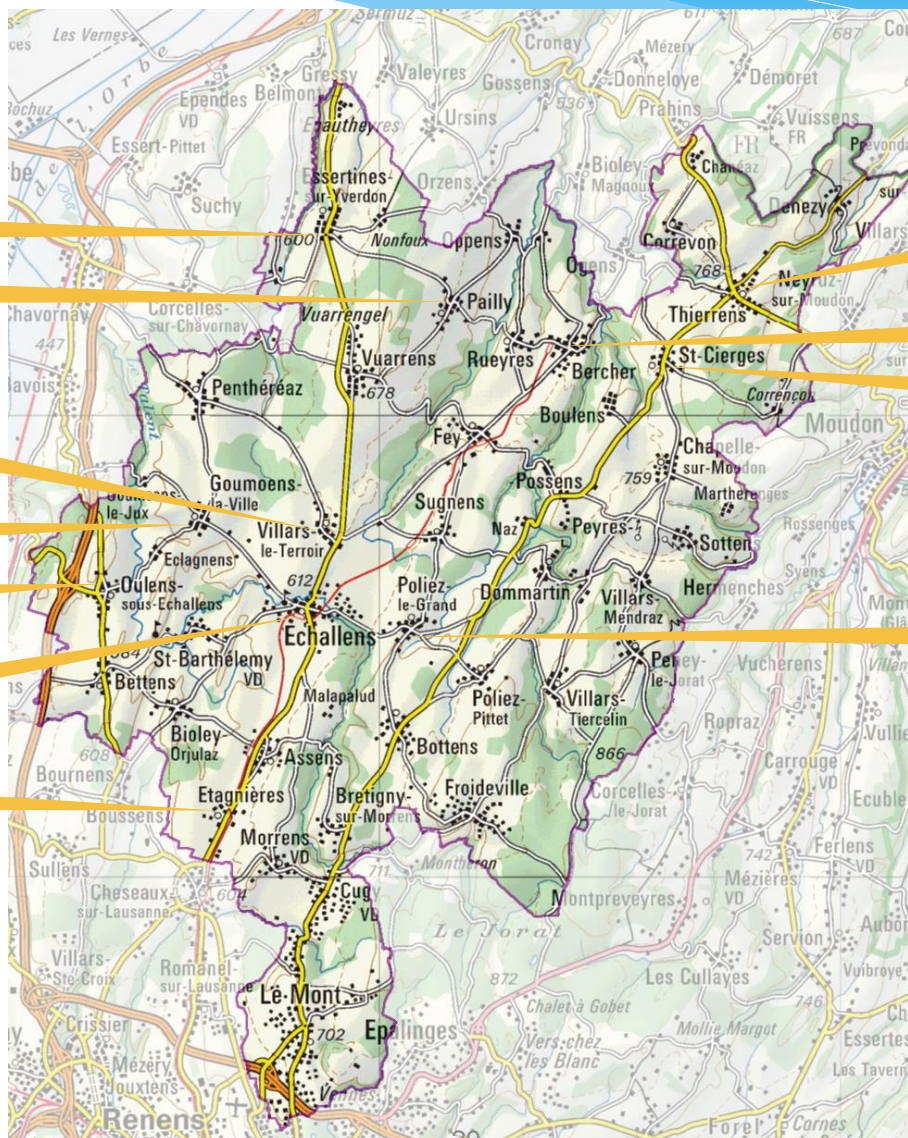
# L'EFAJE c'est :

- \* Association regroupant 31 communes créée en 2007
  - \* Gérer et développer un réseau d'accueil conformément à la loi sur l'accueil de jour des enfants (LAJE)
  - \* Permettre aux parents de concilier au mieux vie professionnel et vie familiale
  - \* 280 places chez 80 Accueillantes en milieu familial
  - \* 400 places dans 8 Garderies
  - \* 1'200 places dans 19 UAPE (unité d'accueil pour écoliers)
- 2'600 enfants accueillis

# Une UAPE c'est :

- \* Structure d'accueil collective
- \* Enfants scolarisés de la 1P à la 6P (8P)
- \* Ouvert de 7h à 18h30 hors temps scolaire
- \* 5 jours par semaine (4j pour certaines)
- \* Accueil regroupé durant les vacances scolaires





UAPE Essertines  
60 places

UAPE Pailly  
36 places

UAPE Villars-le-T.  
60 places

UAPE Goumoëns  
60 places

UAPE Aventuriers  
36 places

UAPE Pop-Corn  
141 places

UAPE Etagnières  
72 places

UAPE Thierrens  
72 places

UAPE Bercher  
60 places

UAPE Moussailons  
36 places

UAPE Poliez-Pittet  
60 places





BREIGNY

ASICE



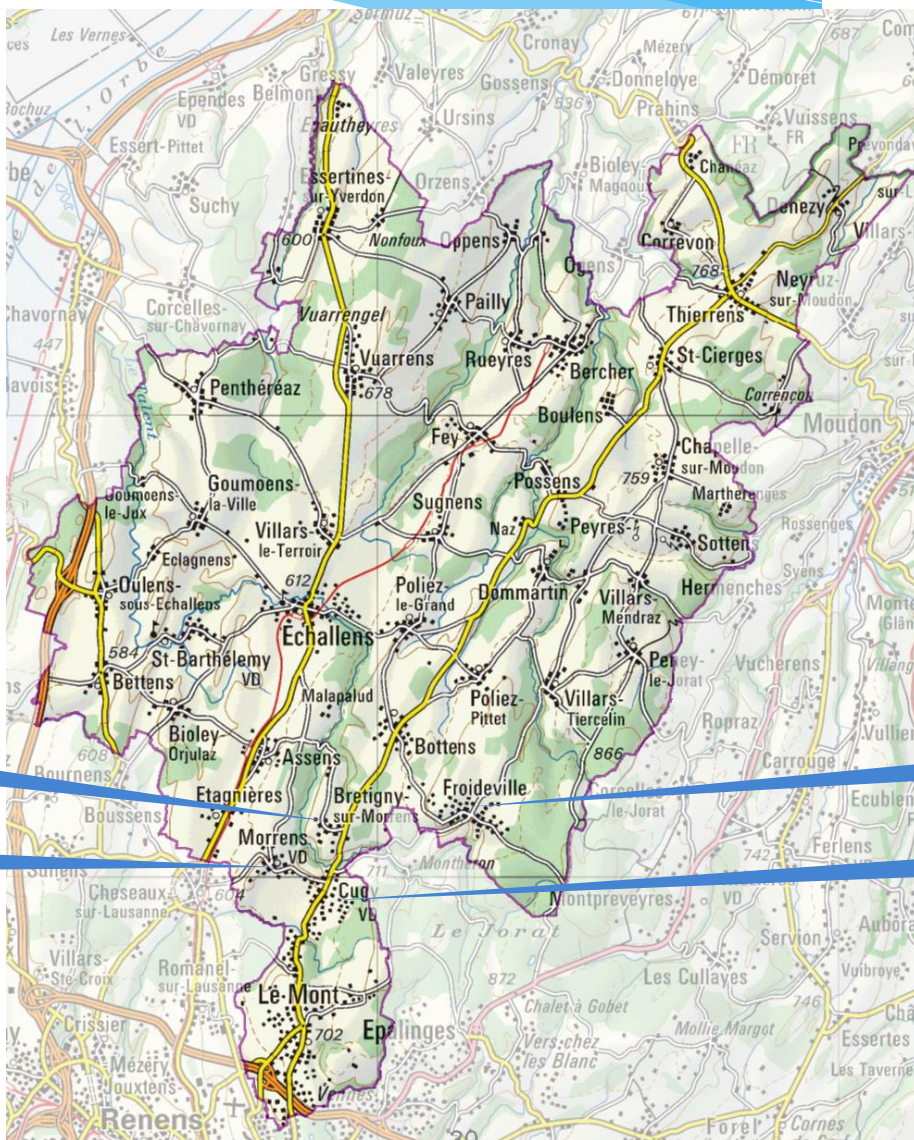
CUGY



FROIDEVILLE



MORRENS



UAPE Breigny  
36 places

UAPE Morrens  
36 places

UAPE Froideville  
84 places

UAPE Cugy  
96 places





UAPE Crétalais  
84 places

UAPE Rionzi  
120 places

# Renseignements - Inscription

- \* [www.efaje.ch](http://www.efaje.ch)
  - \* Informations générales
  - \* Outil de simulation des coûts
- \* Inscription obligatoire via la liste d'attente centralisée (AFJ ou UAPE)
- \* Pas de réponse tant que l'enclassement n'est pas connu
  - Inutile de contacter les structures avant !
- \* Pas d'accueil avant la signature du contrat
  - \* En fait partie l'acceptation des coûts
- Attention au temps de traitement administratif !



# Merci pour votre attention